



Instytut Meteorologii i Gospodarki Wodnej - Państwowy Instytut Badawczy
Centralne Biuro Prognoz Meteorologicznych - Wydział w Warszawie

01-673 Warszawa ul. Podleńna 61

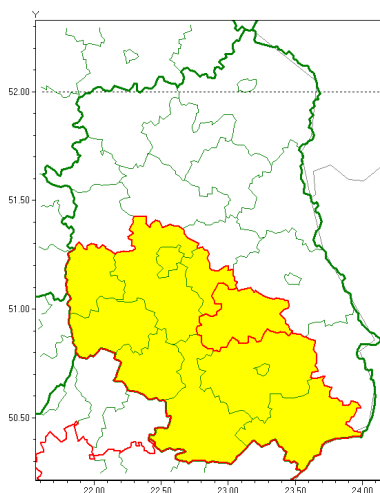
tel: 22 5694151, kom. 781774153, fax: 022-5694151

email: meteo.warszawa@imgw.pl

www: www.imgw.pl

Zasięg ostrzeżenia w województwie

Opady śniegu



Ostrzeżenie meteorologiczne Nr 37

Nazwa biura	IMGW-PIB Centralne Biuro Prognoz Meteorologicznych - Wydział w Warszawie
Zjawisko/stopień zagrożenia	Opady śniegu/ 1
Obszar	województwo lubelskie powiat krasnostawski
Ważność	od godz. 22:00 dnia 13.04.2021 do godz. 22:00 dnia 14.04.2021
Przebieg	Prognozowane spadki śniegu, powodujące miejscami przyrost pokrywy śnieżnej o 10 cm do 12 cm.
Prawdopodobieństwo wystąpienia zjawiska(%)	80%
Uwagi	Ostrzeżenie może być kontynuowane.
Dyrektor synoptyk IMGW-PIB	Dorota Pacocha
Godzina i data wydania	godz. 14:04 dnia 13.04.2021
SMS	IMGW-PIB OSTRZEŻENIE: NIEG/1 lubelskie/krasnostawski od 22:00/13.04 do 22:00/14.04.2021 przyrost pokrywy 12 cm.

Opracowanie niniejsze i jego format, jako przedmiot prawa autorskiego podlega ochronie prawnej, zgodnie z przepisami ustawy z dnia 4 lutego 1994r o prawie autorskim i prawach pokrewnych (dz. U. z 2006 r. Nr 90, poz. 631 z późn. zm.).

Wszelkie dalsze udostępnianie, rozpowszechnianie (przedruk, kopiowanie, wiadomości sms) jest dozwolone wyłącznie w formie dosłownej z bezwzględnym wskazaniem źródła informacji tj. IMGW-PIB.